



# CAB

**Центробежные вентиляторы высокого давления, одностороннего всасывания, высокопрочные, корпус и крыльчатка из листовой стали.**



**Вентилятор:**

- Корпус из листовой стали.
- Крыльчатка с загнутыми назад лопатками из высокопрочной листовой стали; для перемещения чистого воздуха, воздуха с малым содержанием пыли или взвешенных частиц.
- Двигатель непосредственно присоединен

**Двигатель:**

- Двигатели с классом энергоэффективности IE3 для мощностей 7,5 кВт или выше, за исключением однофазных, 2 скорости и 8 полюсов.
- Двигатели класса F с шарикоподшипниками, степень защиты IP55.
- Трехфазные 230/400В – 50Гц (до 4 кВт) и 400/690В – 50Гц (выше 4 кВт).
- Максимальная температура перемещаемого воздуха: -20°C...+120°C.

**Покрытие:**

- Антикоррозионное на основе полиэфирной смолы (полимеризация при 190°C), после предварительного обезжиривания с помощью нанотехнологической бесфосфатной обработки.

**Под заказ:**

- Специальные обмотки для различного напряжения.
- Вентилятор может перемещать воздух температурой до 250°C.
- Вентилятор из нержавеющей стали.
- Сертификат ATEX, категория 2.
- Двигатели с классом энергоэффективности IE2 и IE3 любой мощности.

**Код заказа**



**Технические характеристики**

Модель	Скорость (об/мин)	Предельно допустимая сила тока (А)			Установленная мощность (кВт)	Макс. поток (м³/ч)	Уровень звукового давления дБ(А)	Прибл. вес (кг)
		230 В	400 В	690 В				
CAB-501-2T-4	2880	10,30	5,92		3,00	1800	79	81
CAB-501-2T-5.5	2880	13,30	7,63		4,00	2905	80	93
CAB-561-2T-7.5	2910		10,60	6,14	5,50	2415	84	146
CAB-561-2T-10 IE3	2930		14,10	8,17	7,50	4210	85	143
CAB-562-2T-7.5	2910		10,60	6,14	5,50	3355	84	144
CAB-631-2T-15 IE3	2945		19,60	11,40	11,00	5025	87	211
CAB-632-2T-10 IE3	2930		14,10	8,17	7,50	3045	86	175
CAB-632-2T-15 IE3	2945		19,60	11,40	11,00	6055	87	201
CAB-712-2T-20 IE3	2945		33,90	19,70	18,50	5505	88	333
CAB-712-2T-25 IE3	2950		39,70	23,00	22,00	7075	90	413
CAB-711-2T-25 IE3	2945		27,70	16,10	15,00	5050	89	272
CAB-711-2T-30 IE3	2945		33,90	19,70	18,50	6715	89	285
CAB-801-2T-40 IE3	2960		54,50	31,60	30,00	7300	91	467

**Технические характеристики**

Модель	Скорость (об/мин)	Предельно допустимая сила тока (А)			Установленная мощность (кВт)	Макс. поток (м³/ч)	Уровень звукового давления дБ(А)	Прибл. вес (кг)
		230 В	400 В	690 В				
CAB-801-2T-60 IE3	2960		77,50	44,90	45,00	13150	91	603
CAB-802-2T-40 IE3	2960		54,50	31,60	30,00	8220	91	437
CAB-802-2T-50 IE3	2960		67,80	39,30	37,00	11190	92	462
CAB-901-2T-75 IE3	2960		95,60	55,40	55,00	10430	94	713
CAB-901-2T-100 IE3	2965		128,00	74,20	75,00	14935	93	808
CAB-901-4T-10 IE3	1460		13,90	8,06	7,50	6000	80	317
CAB-902-2T-60 IE3	2960		77,50	44,90	45,00	9500	93	640
CAB-902-2T-75 IE3	2960		95,60	55,40	55,00	12550	93	703
CAB-902-2T-100 IE3	2965		128,00	74,20	75,00	16785	92	798

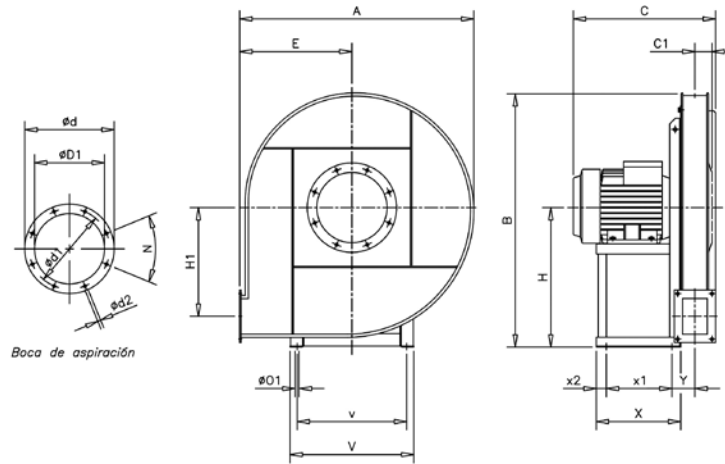


**Erp. Характеристики при максимальном КПД**

<b>MC</b>	Категория измерения	<b>ηe [%]</b>	КПД
<b>EC</b>	Категория энергоэффективности	<b>N</b>	Степень энергоэффективности
<b>S</b>	Статическая	<b>[кВт]</b>	Электрическая мощность
<b>T</b>	Полная	<b>[м³/ч]</b>	Расход воздуха
<b>VSD</b>	Регулятор скорости	<b>[мм H₂O]</b>	Статическое или полное давление
<b>SR</b>	Удельный коэффициент	<b>[об/мин]</b>	Скорость

Модель	MC	EC	VSD	SR	ηe [%]	N	[кВт]	[м³/ч]	[мм H₂O]	[об/мин]
CAB-501-2T-4	B	T	NO	1,05	67,5%	72,3	3,546	1800	488,31	2880
CAB-501-2T-5.5	B	T	NO	1,05	69,7%	74,1	3,859	2098	470,78	2900
CAB-561-2T-7.5	B	T	NO	1,06	69,0%	71,1	6,322	2416	662,40	2910
CAB-561-2T-10 IE3	B	T	NO	1,06	72,4%	74,3	6,636	2690	655,57	2944
CAB-562-2T-7.5	B	T	NO	1,05	72,8%	75,0	6,138	3354	489,06	2913
CAB-631-2T-15 IE3	B	T	NO	1,08	80,3%	80,3	11,275	4259	780,60	2948
CAB-632-2T-10 IE3	B	T	NO	1,07	75,7%	76,5	8,260	3044	753,31	2930
CAB-632-2T-15 IE3	B	T	NO	1,07	79,3%	79,4	10,118	4227	696,77	2954
CAB-712-2T-20 IE3	B	T	NO	1,10	76,0%	75,3	20,916	5908	987,94	2942
CAB-712-2T-25 IE3	B	T	NO	1,10	76,4%	75,6	21,506	5964	1010,57	2955
CAB-711-2T-25 IE3	B	T	NO	1,09	76,2%	75,7	16,268	5047	901,35	2945
CAB-711-2T-30 IE3	B	T	NO	1,08	78,9%	78,2	19,093	6714	822,92	2947
CAB-801-2T-40 IE3	-	-	-	1,12	-	-	32,848	7569	1242,33	2959
CAB-801-2T-50 IE3	-	-	-	1,12	-	-	33,678	7640	1265,95	2966
CAB-801-2T-60 IE3	-	-	-	1,13	-	-	34,601	7722	1292,44	2971
CAB-802-2T-40 IE3	-	-	-	1,12	-	-	13,819	3314	1223,88	2983
CAB-802-2T-50 IE3	-	-	-	1,12	-	-	13,991	3331	1236,54	2986
CAB-901-2T-75 IE3	-	-	-	1,16	-	-	61,994	11509	1606,22	2957
CAB-901-2T-100 IE3	-	-	-	1,16	-	-	64,313	11674	1651,43	2972
CAB-901-4T-10 IE3	B	T	NO	1,04	74,4%	75,8	7,282	5293	375,52	1465
CAB-902-2T-60 IE3	-	-	-	1,14	-	-	51,086	10595	1438,25	2957
CAB-902-2T-75 IE3	-	-	-	1,14	-	-	52,812	10712	1470,68	2964
CAB-902-2T-100 IE3	-	-	-	1,15	-	-	54,036	10813	1498,56	2976

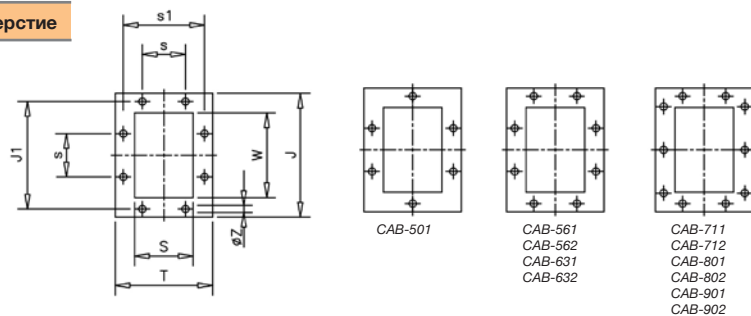
Размеры, мм



	A	B	C	C1	E	H	H1	ØD1	V	v	X	x1	x2	Y	ØD1	Ød	Ød1	Ød2	N
CAB-501-2T-4	735	800	500	77	355	450	310	12	332	300	260	200	25	104	205	275	241	11,5	8x45°
CAB-501-2T-5.5	735	800	500	77	355	450	310	12	332	300	260	200	25	104	205	275	241	11,5	8x45°
CAB-561-2T-7.5	830	895	595	87	400	500	350	12	392	360	320	250	25	122	229	299	265	11,5	8x45°
CAB-561-2T-10	830	895	595	87	400	500	350	12	392	360	320	250	25	122	229	299	265	11,5	8x45°
CAB-562-2T-7.5	830	895	595	87	400	500	350	12	392	360	320	250	25	122	229	299	265	11,5	8x45°
CAB-631-2T-15	900	990	750	100	425	560	388	14	440	400	425	340	30	142	255	325	292	11,5	8x45°
CAB-632-2T-10	900	990	610	100	425	560	388	14	440	400	425	340	30	142	255	325	292	11,5	8x45°
CAB-632-2T-15	900	990	750	100	425	560	388	14	440	400	425	340	30	142	255	325	292	11,5	8x45°
CAB-711-2T-25	1005	1115	780	110	475	630	435	14	440	400	425	340	30	152	286	366	332	11,5	8x45°
CAB-711-2T-30	1005	1115	780	110	475	630	435	14	440	400	425	340	30	152	286	366	332	11,5	8x45°
CAB-712-2T-20	1005	1115	780	110	475	630	435	14	440	400	425	340	30	152	286	366	332	11,5	8x45°
CAB-712-2T-25	1005	1115	780	110	475	630	435	14	440	400	425	340	30	152	286	366	332	11,5	8x45°
CAB-801-2T-40	1120	1250	875	120	530	710	490	16	570	510	500	385	40	183	321	401	366	11,5	8x45°
CAB-801-2T-50	1120	1250	875	120	530	710	490	16	570	510	500	385	40	183	321	401	366	11,5	8x45°
CAB-801-2T-60	1120	1250	875	120	530	710	490	16	570	510	500	385	40	183	321	401	366	11,5	8x45°
CAB-802-2T-40	1120	1250	875	120	530	710	490	16	570	510	500	385	40	183	321	401	366	11,5	8x45°
CAB-802-2T-50	1120	1250	875	120	530	710	490	16	570	510	500	385	40	183	321	401	366	11,5	8x45°
CAB-901-2T-75	1265	1410	990	135	600	800	552	21	686	615	600	460	45	217	361	486	405	11,5	8x45°
CAB-901-2T-100	1265	1410	1120	135	600	800	552	21	760	690	700	550	50	222	361	486	405	11,5	8x45°
CAB-901-4T-10	1265	1410	700	135	600	800	552	12	392	360	320	250	25	167	361	486	405	11,5	8x45°
CAB-902-2T-60	1265	1410	980	135	600	800	552	19	626	565	550	425	40	207	361	486	405	11,5	8x45°
CAB-902-2T-75	1265	1410	990	135	600	800	552	21	698	615	600	550	45	217	361	486	405	11,5	8x45°
CAB-902-2T-100	1265	1410	1120	135	600	800	552	21	760	680	700	550	50	222	361	486	405	11,5	8x45°

Размеры, мм

Нагнетательное отверстие

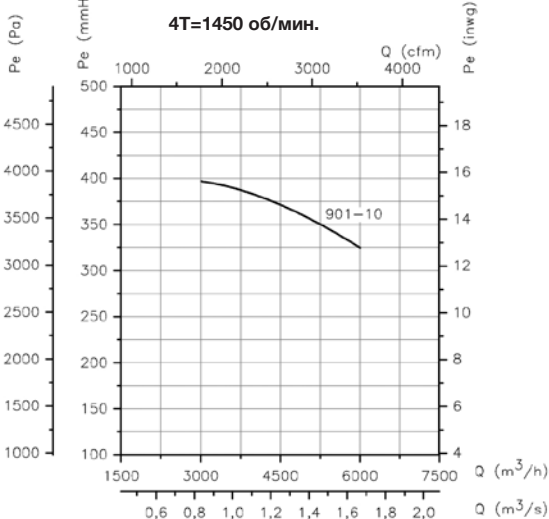
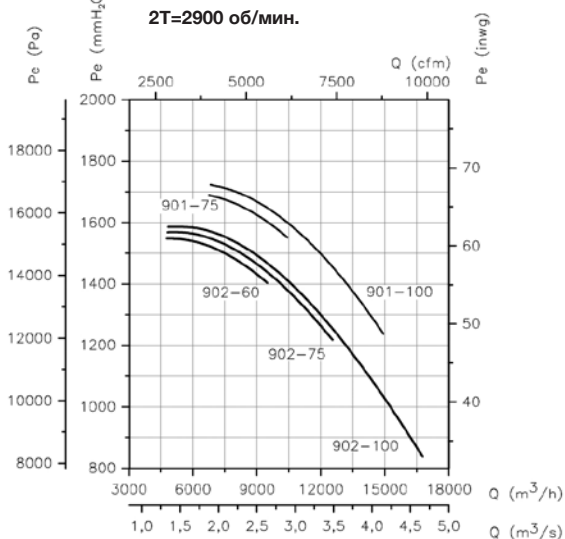
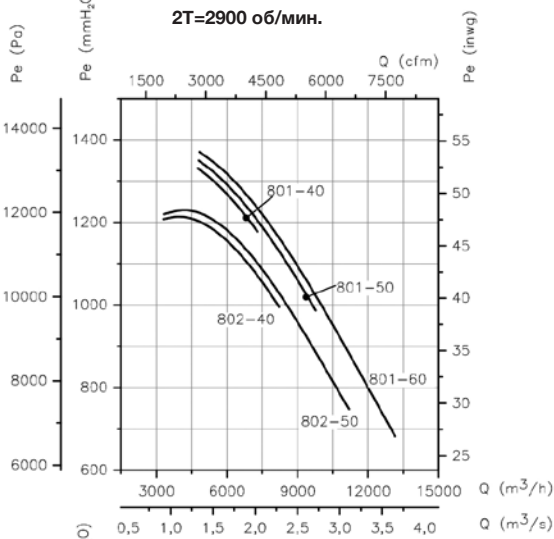
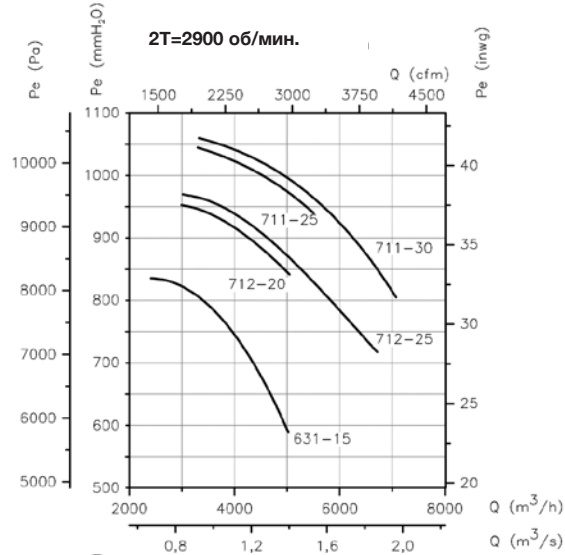
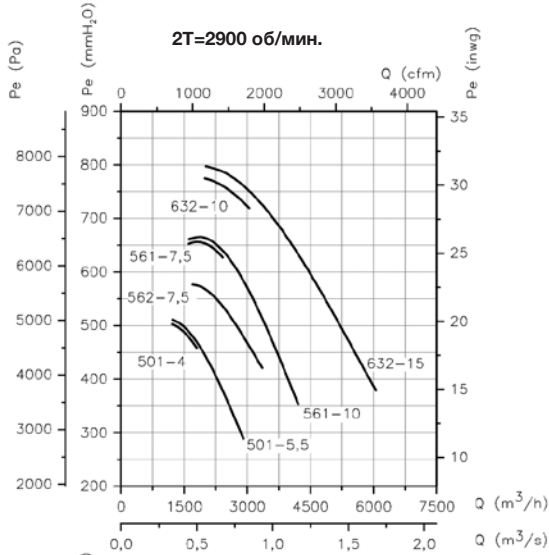


	T	J	J1	S	s	s1	W	ØZ
CAB-501-2T-4	195	250	219	125	112	167	180	11,5
CAB-501-2T-5.5	195	250	219	125	112	167	180	11,5
CAB-561-2T-7.5	210	270	241	140	112	182	200	11,5
CAB-561-2T-10	210	270	241	140	112	182	200	11,5
CAB-562-2T-7.5	210	270	241	140	112	182	200	11,5
CAB-631-2T-15	230	294	265	160	112	200	224	11,5
CAB-632-2T-10	230	294	265	160	112	200	224	11,5
CAB-632-2T-15	230	294	265	160	112	200	224	11,5
CAB-711-2T-25	250	320	292	180	112	219	250	11,5
CAB-711-2T-30	250	320	292	180	112	219	250	11,5
CAB-712-2T-20	250	320	292	180	112	219	250	11,5
CAB-712-2T-25	250	320	292	180	112	219	250	11,5
CAB-801-2T-40	280	360	332	200	125	249	280	11,5
CAB-801-2T-50	280	360	332	200	125	249	280	11,5
CAB-801-2T-60	280	360	332	200	125	249	280	11,5
CAB-802-2T-40	280	360	332	200	125	249	280	11,5
CAB-802-2T-50	280	360	332	200	125	249	280	11,5
CAB-901-2T-75	304	395	366	224	125	273	315	11,5
CAB-901-2T-100	304	395	366	224	125	273	315	11,5
CAB-901-4T-10	304	395	366	224	125	273	315	11,5
CAB-902-2T-60	304	395	366	224	125	273	315	11,5
CAB-902-2T-75	304	395	366	224	125	273	315	11,5
CAB-902-2T-100	304	395	366	224	125	273	315	11,5

### Графики рабочих характеристик

Q= Расход воздуха в м³/ч, м³/с и фут³/мин.

Pe= Статическое давление в мм Н₂О, Па и дюйм вод. ст.



### Варианты положения

Стандартная конфигурация LG 270, другие позиции под заказ.

Модели 501–802 с изменяемым положением. Специальные размеры по позициям 180 и 225.

Модели 901 и 902 с изменяемым положением. Специальные размеры за исключением позиции 315.

