

# CAS CAS-S



**CAS: Центробежные вентиляторы высокого давления, одностороннего всасывания, с кожухом и крыльчаткой из листовой стали.**

**CAS-S: Центробежные вентиляторы высокого давления одностороннего всасывания, с кожухом и крыльчаткой из листовой стали, с шумоглушителем.**



Вентилятор:

- Кожух из листовой стали.
- Рабочее колесо с загнутыми назад лопатками из оцинкованной листовой стали, за исключением моделей 242-248-254-260-640-645-650 с рабочим колесом из алюминиевого сплава.
- CAS-S: Шестиугольный шумоглушитель вмонтирован во всасывающее отверстие вентилятора. Его конструкция позволяет регулировать объем воздуха со стороны всасывания.

Двигатель:

- Двигатели с энергоэффективностью класса IE-2, за исключением мощностей менее 0,75 кВт, однофазные и двухскоростные.
- Двигатели класса F с шарикоподшипниками, степень защиты IP55
- Трехфазные 230/400В - 50Гц (до 5,5 л.с.) и 400/690В - 50Гц (более 5,5 л.с.)
- Максимальная температура перемещаемого воздуха: -20...+120 °С

Покрытие:

- Антикоррозийное на основе полиэфирной смолы (полимеризуется при 190 °С после обезжиривания щелочным раствором и предварительной обработки бесфосфатным раствором).

Под заказ:

- Специальные обмотки для разного напряжения
- Вентилятор готов перемещать воздух температурой до 250°С.
- Вентилятор из нержавеющей стали.
- Сертификат АTEX Категория 2



Высокопрочная рама двигателя

## Код заказа



CAS: Центробежные вентиляторы высокого давления, одностороннего всасывания

Типоразмер рабочего колеса

Количество полюсов двигателя  
Т = трехфазный

Мощность двигателя (л.с.)

CAS-S: Центробежные вытяжные вентиляторы высокого давления, одностороннего всасывания, с шумоглушителем

2=2900 об/мин 50 Гц

## Технические характеристики

Модель	Скорость (об/мин)	Предельно допустимая сила тока (А)			Мощность установленная (кВт)	Поток макс. (м³/ч)	Уровень звукового давления дБ(А)		Прибл. масса (кг)	
		230В	400В	690В			CAS	CAS-S	CAS	CAS-S
CAS-242-2Т-0,33	2710	1,29	0,75		0,25	450	73	67	30,0	33,0
CAS-242-2Т-0,5	2710	1,92	1,11		0,37	650	73	67	31,0	34,0
CAS-248-2Т-0,75	2760	2,57	1,49		0,55	420	74	68	43,5	46,5
CAS-248-2Т-1	2770	2,78	1,60		0,75	500	75	69	45,0	48,0
CAS-248-2Т-1,5	2860	4,20	2,40		1,10	990	76	70	46,5	49,5
CAS-254-2Т-1,5	2860	4,20	2,40		1,10	600	76	70	56,5	59,5
CAS-254-2Т-2	2770	5,44	3,13		1,50	800	78	72	61,5	64,5
CAS-254-2Т-3	2885	7,77	4,47		2,20	1300	80	73	63,0	66,0
CAS-260-2Т-2	2770	5,44	3,13		1,50	500	77	71	75,0	80,0
CAS-260-2Т-3	2885	7,77	4,47		2,20	900	79	72	78,0	83,0
CAS-463-2Т-5,5	2870	13,60	7,82		4,00	1150	82	75	88,5	93,5
CAS-463-2Т-7,5	2880		10,50	6,09	5,50	2000	83	76	95,5	100,5
CAS-467-2Т-7,5	2880		10,50	6,09	5,50	1550	84	77	117,5	122,5
CAS-467-2Т-10	2870		14,50	8,41	7,50	2600	85	78	122,5	127,5
CAS-571-2Т-10	2870		14,50	8,41	7,50	2000	86	78	144,0	149,0
CAS-571-2Т-15	2940		20,30	11,70	11,00	3450	87	79	175,0	180,0
CAS-640-2Т-2	2770	5,44	3,13		1,50	2600	77	71	51,5	56,5

## Технические характеристики

Модель	Скорость (об/мин)	Предельно допустимая сила тока (А)			Мощность установленная (кВт)	Поток макс. (м³/ч)	Уровень звукового давления дБ(А)		Прибл. масса CAS-S (кг)	
		230В	400В	690В			CAS	CAS-S	CAS	CAS-S
CAS-645-2T-3	2885	7,77	4,47		2,20	2000	76	70	62,5	70,5
CAS-645-2T-4	2900	10,18	5,88		3,00	3000	81	74	69,5	77,5
CAS-650-2T-5,5	2870	13,60	7,82		4,00	3500	81	74	89,0	97,0
CAS-650-2T-7,5	2880		10,50	6,09	5,50	4750	83	76	96,0	104,0
CAS-852-2T-7,5	2880		10,50	6,09	5,50	3500	81	74	96,0	104,0
CAS-852-2T-10	2870		14,50	8,41	7,50	5500	85	78	101,0	109,0
CAS-856-2T-15	2940		20,30	11,70	11,00	7500	85	78	157,5	167,5
CAS-863-2T-15	2940		20,30	11,70	11,00	4000	84	77	168,0	178,0
CAS-863-2T-20	2935		27,40	15,90	15,00	7000	86	78	179,0	189,0
CAS-971-2T-25	2930		32,40	18,70	18,50	5800	87	79	299,0	309,0
CAS-971-2T-30	2935		38,00	22,00	22,00	8100	88	80	324,0	334,0
CAS-971-2T-40	2940		50,00	29,00	30,00	12000	89	81	380,0	390,0
CAS-1250-2T-15/A	2940		20,30	11,70	11,00	12000	84	77	220,0	230,0
CAS-1456-2T-25/A	2930		32,40	18,70	18,50	18000	87	79	286,0	299,0
CAS-1663-2T-50/A	2940		64,00	37,00	37,00	25000	92	84	425,0	438,0
CAS-1671-2T-60/A	2940		76,00	44,00	45,00	27000	93	85	575,0	590,0
CAS-2071-2T-100/A	2970		123,00	71,00	75,00	33600	95	86	750,0	770,0
CAS-2080-2T-125/A	2970		151,00	87,00	90,00	42600	96	87	820,0	840,0
CAS-790-2T-20	2935		27,40	15,90	15,00	2100	88	80	245,0	250,0
CAS-980-2T-30	2935		38,00	22,00	22,00	4800	87	79	340,0	355,0
CAS-990-2T-50	2940		64,00	37,00	37,00	6000	90	82	485,0	500,0
CAS-1080-2T-40	2940		50,00	29,00	30,00	5400	88	80	420,0	435,0
CAS-1090-2T-60	2940		76,00	44,00	45,00	6000	91	83	530,0	545,0



## Erp. Характеристики при максимальном КПД

<b>MC</b>	Категория измерения	<b>N</b>	Степень энергоэффективности
<b>EC</b>	Категория энергоэффективности	<b>[кВт]</b>	Электрическая мощность
	<b>S</b> Статическая	<b>[м³/ч]</b>	Производительность
	<b>T</b> Полная	<b>[ммН₂О]</b>	Статическое или полное давление (в соответствии с нормами ЕС)
<b>VSD</b>	Регулятор скорости	<b>[об/мин]</b>	Скорость
<b>SR</b>	Удельный коэффициент		
<b>ηe[%]</b>	Полный КПД		

Модель	MC	EC	VSD	SR	ηe[%]	N	(кВт)	(м³/ч)	(ммН₂О)	(об/мин)
CAS-242-2T-0,33	A	S	NO	1,02	45,9%	60,6	0,397	329	203,07	2701
CAS-242-2T-0,5	A	S	NO	1,02	46,9%	60,6	0,491	405	208,83	2756
CAS-248-2T-0,75	A	S	NO	1,03	49,2%	60,7	0,792	420	340,18	2755
CAS-248-2T-1	A	S	NO	1,03	49,8%	60,8	0,909	500	332,69	2782
CAS-248-2T-1,5	A	S	NO	1,03	50,2%	60,8	0,984	552	328,65	2900
CAS-254-2T-1,5	A	S	NO	1,05	52,0%	60,9	1,415	600	449,70	2857
CAS-254-2T-2	A	S	NO	1,05	52,4%	60,9	1,554	661	452,38	2807
CAS-254-2T-3	A	S	NO	1,05	52,7%	60,9	1,651	697	458,47	2928
CAS-260-2T-3	A	S	NO	1,05	54,1%	61,0	2,217	840	524,01	2903
CAS-463-2T-5,5	B	T	NO	1,07	58,6%	63,0	3,886	1150	727,30	2891
CAS-463-2T-7,5	A	S	NO	1,07	55,8%	59,9	4,123	1264	668,42	2922
CAS-467-2T-7,5	B	T	NO	1,08	60,5%	63,0	5,745	1550	822,66	2891
CAS-467-2T-10	B	T	NO	1,08	65,3%	67,6	6,031	1754	823,51	2908
CAS-571-2T-10	B	T	NO	1,09	65,3%	67,6	6,108	1528	958,25	2907
CAS-571-2T-15	B	T	NO	1,09	66,6%	67,6	7,984	2170	899,33	2961
CAS-640-2T-2	A	S	NO	1,02	56,0%	64,1	1,687	1778	194,98	2790
CAS-645-2T-3	A	S	NO	1,03	57,9%	64,2	2,523	1912	280,40	2889
CAS-645-2T-4	A	S	NO	1,03	58,2%	64,2	2,693	1930	298,19	2924
CAS-650-2T-5,5	A	S	NO	1,04	64,7%	68,6	4,295	2671	382,02	2880
CAS-650-2T-7,5	A	S	NO	1,04	61,2%	64,4	5,048	2858	396,90	2904
CAS-852-2T-7,5	A	S	NO	1,05	68,5%	70,6	6,327	3385	470,23	2880
CAS-852-2T-10	B	T	NO	1,05	73,1%	74,7	7,059	3744	505,55	2892
CAS-856-2T-15	A	S	NO	1,05	63,7%	64,5	8,389	3851	509,05	2959
CAS-863-2T-15	A	S	NO	1,06	64,4%	64,3	10,994	3998	649,61	2946
CAS-863-2T-20	B	T	NO	1,06	67,8%	67,5	13,550	5097	661,14	2947
CAS-971-2T-25	B	T	NO	1,08	68,2%	67,5	19,807	5800	854,90	2932
CAS-971-2T-30	B	T	NO	1,08	69,8%	69,0	23,300	7478	798,43	2937
CAS-971-2T-40	B	T	NO	1,08	68,6%	67,6	28,291	9171	776,93	2947
CAS-1250-2T-15/A	B	T	NO	1,03	67,5%	67,5	11,082	9279	296,04	2946
CAS-1456-2T-25/A	A	S	NO	1,04	65,6%	65,1	16,580	9659	412,97	2943



## Erp. Характеристики при максимальном КПД

<b>MC</b>	Категория измерения	<b>N</b>	Степень энергоэффективности
<b>EC</b>	Категория энергоэффективности	<b>[кВт]</b>	Электрическая мощность
	<b>S</b> Статическая	<b>[м³/ч]</b>	Производительность
	<b>T</b> Полная	<b>[ммН₂О]</b>	Статическое или полное давление (в соответствии с нормами ЕС)
<b>VSD</b>	Регулятор скорости	<b>[об/мин]</b>	Скорость
<b>SR</b>	Удельный коэффициент		
<b>ηe[%]</b>	Полный КПД		

Модель	MC	EC	VSD	SR	ηe[%]	N	(кВт)	(м³/ч)	(ммН₂О)	(об/мин)
CAS-1663-2T-50/A	B	T	NO	1,04	76,2%	74,7	40,626	25000	454,45	2939
CAS-1671-2T-60/A	B	T	NO	1,06	74,0%	72,4	48,464	22079	596,34	2939
CAS-2071-2T-100/A	B	T	NO	1,07	69,7%	67,6	73,750	27387	689,20	2972
CAS-2080-2T-125/A	B	T	NO	1,08	73,1%	70,6	95,509	32340	791,73	2970
CAS-790-2T-20	-	-	-	1,13	-	-	12,213	2100	1347,57	2952
CAS-980-2T-30	B	T	NO	1,10	68,2%	67,5	20,183	4750	1064,07	2945
CAS-990-2T-50	-	-	-	1,15	-	-	35,007	5882	1504,38	2947
CAS-1080-2T-40	-	-	-	1,12	-	-	27,256	5400	1270,44	2949
CAS-1090-2T-60	-	-	-	1,17	-	-	41,385	6000	1748,36	2948

## Акустические параметры

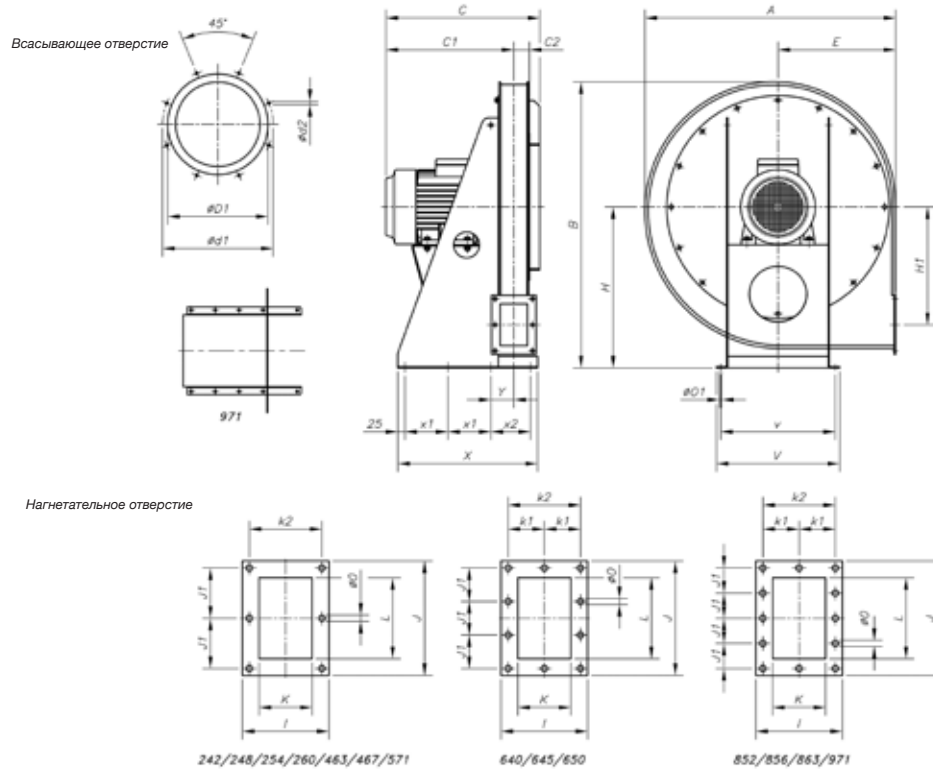
Уровень звуковой мощности Lw(A) в дБ(A) в диапазоне частот в Гц

Модель	63	125	250	500	1000	2000	4000	8000	Модель	63	125	250	500	1000	2000	4000	8000
<b>CAS</b>									<b>852-7,5</b>	68	72	82	88	92	92	89	84
242	50	61	67	76	83	82	79	72	852-10	68	76	86	93	96	96	92	84
248-0,75	51	62	68	77	84	83	80	73	856	63	76	90	96	96	94	90	84
248-1	52	63	69	78	85	84	81	74	863-15	67	81	87	96	96	95	92	87
248-1,5	53	64	70	79	86	85	82	75	863-20	69	81	92	99	98	95	93	87
254-1,5	55	66	71	81	88	87	84	77	971-25	67	81	90	102	98	96	93	89
254-2	57	68	73	83	90	89	86	79	971-30	68	82	91	103	99	97	94	90
254-3	56	68	76	85	90	92	89	82	971-40	68	83	97	102	102	99	95	88
260-2	53	69	69	83	88	88	85	78	1250	75	88	97	94	91	86	82	73
260-3	55	71	71	85	90	90	87	80	1456	80	93	102	99	96	90	87	78
463-5,5	57	69	82	91	93	93	89	80	1663	65	74	80	95	108	100	97	93
463-7,5	58	70	83	92	94	94	90	81	1671	64	73	79	94	108	100	97	93
467-7,5	69	74	83	95	95	97	93	85	2071	66	75	81	96	110	102	99	95
467-10	70	75	84	96	96	98	94	86	2080	67	76	82	97	111	103	100	96
571-10	64	76	86	96	99	99	94	86	790	73	77	88	99	105	96	89	83
571-15	65	77	87	97	100	100	95	87	980	61	70	76	91	105	97	94	90
640	56	67	75	82	88	84	83	76	990	64	73	79	94	108	100	97	93
645-3	55	66	74	81	87	83	82	75	1080	62	71	77	92	106	98	95	91
645-4	55	66	77	86	90	91	87	79	1090	65	77	80	95	109	101	98	94
650-5,5	59	75	84	90	93	90	85	78									
650-7,5	52	68	81	91	96	93	85	78									

Модель	63	125	250	500	1000	2000	4000	8000	Модель	63	125	250	500	1000	2000	4000	8000
<b>CAS-S</b>									<b>852-7,5</b>	61	65	75	81	85	85	82	77
242	44	55	61	70	77	76	73	66	852-10	61	69	79	86	89	89	85	77
248-0,75	45	56	62	71	78	77	74	67	856	56	69	83	89	89	87	83	77
248-1	46	57	63	72	79	78	75	68	863-15	60	74	80	89	89	88	85	80
248-1,5	47	58	64	73	80	79	76	69	863-20	61	73	84	91	90	87	85	79
254-1,5	49	60	65	75	82	81	78	71	971-25	59	73	82	94	90	88	85	81
254-2	51	62	67	77	84	83	80	73	971-30	60	74	83	95	91	89	86	82
254-3	49	61	69	78	83	85	82	75	971-40	60	75	89	94	94	91	87	80
260-2	47	63	63	77	82	82	79	72	1250	68	81	90	87	84	79	75	66
260-3	48	64	64	78	83	83	80	73	1456	72	85	94	91	88	82	79	70
463-5,5	50	62	75	84	86	86	82	73	1663	57	66	72	87	100	92	89	85
463-7,5	51	63	76	85	87	87	83	74	1671	56	65	71	86	100	92	89	85
467-7,5	62	67	76	88	88	90	86	78	2071	57	66	72	87	101	93	90	86
467-10	63	68	77	89	89	91	87	79	2080	58	67	73	88	102	94	91	87
571-10	56	68	78	88	91	91	86	78	790	65	69	80	91	97	88	81	75
571-15	57	69	79	89	92	92	87	79	980	53	62	68	83	97	89	86	82
640	50	61	69	76	82	78	77	70	990	56	65	71	86	100	92	89	85
645-3	49	60	68	75	81	77	76	69	1080	54	63	69	84	98	90	87	83
645-4	48	59	70	79	83	84	80	72	1090	57	66	72	87	101	93	90	86
650-5,5	52	68	77	83	86	83	78	71									
650-7,5	45	61	74	84	89	86	78	71									

Размеры, мм

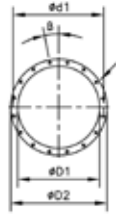
CAS-242...971



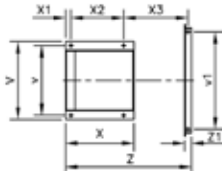
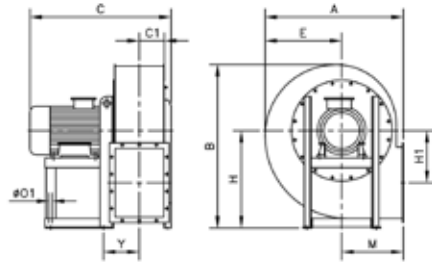
Модель	A	B	C	C1	C2	*#D1	#d1	#d2	E	H	H1	I	J	J1	K	k1	k2	L	#D	#D1	V	v	X	x1	x2	Y
CAS-242-2T-0'33	576	662	282	219	33	100	130	M8	270	375	270	120	155	65	60	-	95	95	11	12	305	275	260	75	-	61
CAS-242-2T-0'5	576	662	310	247	33	100	130	M8	270	375	270	120	155	65	60	-	95	95	11	12	305	275	260	75	-	61
CAS-248-2T-0'75	639	728	315	249	36	112	140	M8	300	410	297	126	165	70	66	-	101	105	11	12	320	290	300	90	-	64
CAS-248-2T-1'1'5	639	728	340	274	36	112	140	M8	300	410	297	126	165	70	66	-	101	105	11	12	320	290	300	90	-	64
CAS-254-2T-1'5	699	788	365	294,5	40,5	125	155	M8	330	440	322	135	175	75	75	-	110	115	11	14	340	310	330	100	-	68,5
CAS-254-2T-2	699	788	413	342,5	40,5	125	155	M8	330	440	322	135	175	75	75	-	110	115	11	14	340	310	330	100	-	68,5
CAS-254-2T-3	699	788	443	372,5	40,5	125	155	M8	330	440	322	135	175	75	75	-	110	115	11	14	340	310	330	100	-	68,5
CAS-260-2T-2/3	782	875	419	343,5	47,5	150	175	M8	370	485	362	145	185	80	85	-	120	125	11	14	380	350	370	115	-	73,5
CAS-463-2T-5'5	782	875	459	383,5	45,5	200	240	M8	370	485	362	145	185	80	85	-	120	125	11	14	380	350	370	115	-	73,5
CAS-463-2T-7'5	782	875	517	441,5	45,5	200	240	M8	370	485	362	145	185	80	85	-	120	125	11	14	380	350	370	115	-	73,5
CAS-467-2T-7'5/10	833	945	530	442	48	224	258	M8	390	530	395	150	190	82,5	90	-	125	130	11	14	405	375	300	125	-	76
CAS-571-2T-10	873	995	536	445,5	50,5	250	275	M8	410	560	410	155	205	90	95	-	130	145	11	14	430	400	350	150	-	79,5
CAS-571-2T-15	873	995	671	580,5	50,5	250	275	M8	410	560	410	155	205	90	95	-	130	145	11	14	430	400	410	180	-	79,5
CAS-640-2T-2	639	728	446	350,5	65,5	250	275	M8	300	410	250	185	260	78	125	80	-	200	11	14	340	310	350	100	-	93,5
CAS-645-2T-3	699	788	461	358	73	250	275	M8	330	440	267,5	200	284	86	140	87,5	-	224	11	14	380	350	380	115	-	101
CAS-645-2T-4	699	788	491	388	73	250	275	M8	330	440	267,5	200	284	86	140	87,5	-	224	11	14	380	350	380	115	-	101
CAS-650-2T-5'5	782	875	534	421	83	250	275	M8	370	485	300	220	310	95	160	97,5	-	250	11	14	405	375	490	125	190	111
CAS-650-2T-7'5	782	875	572	459	83	250	275	M8	370	485	300	220	310	95	160	97,5	-	250	11	14	405	375	490	125	190	111
CAS-852-2T-7'5/10	833	945	603	470	94,5	280	310	M8	390	530	320	240	340	78	180	107,5	-	280	11	14	430	400	540	150	190	122
CAS-856-2T-15	833	945	708	575	93	355	395	M8	390	530	320	240	340	78	180	107,5	-	280	11	14	430	400	600	180	190	122
CAS-863-2T-15/20	873	995	728	585	103	355	410	M8	410	560	325	260	375	87,5	200	117,5	-	315	11	14	430	400	620	180	210	132
CAS-971-2T-25	1012	1170	759	598	116	400	450	M10	460	670	420	294	425	100	224	132	-	355	11	14	550	510	715	150	215	145
CAS-971-2T-30	1012	1170	881	720	116	400	450	M10	460	670	420	294	425	100	224	132	-	355	11	14	550	510	715	150	215	145
CAS-971-2T-40	1012	1170	948	787	116	400	450	M10	460	670	420	294	425	100	224	132	-	355	11	14	550	510	715	150	215	145

## Размеры, мм

### CAS-1250...2080

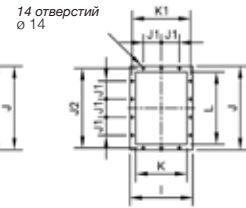
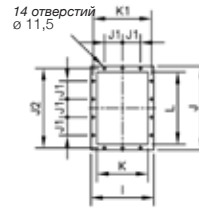


Всасывающее отверстие



Нагнетательное отверстие  
CAS-1250-2T-15/A  
CAS-1456-2T-25/A  
CAS-1663-2T-50/A

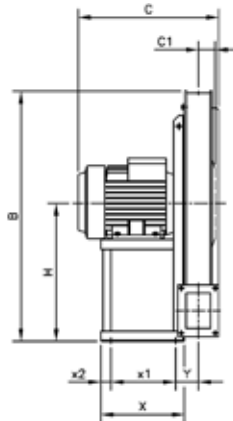
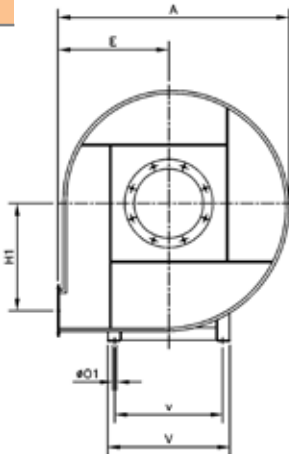
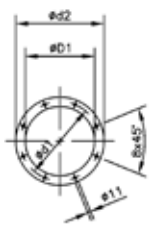
Нагнетательное отверстие  
CAS-1671-2T-60/A  
CAS-2071-2T-100/A  
CAS-2080-2T-125/A



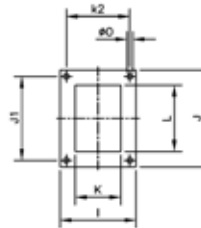
Модель	A	B	C	C1	$\phi D1$	$\phi D2$	$\phi d1$	$x \phi$	$\beta$	E	H	H1	I	J	J1	J2	K	K1	L	MoO1	V	v	v1	X	X1	X2	X3	Y	Z	Z1	
CAS-1250-2T-15/A	865	1055	885	160	361	441	405	8x11,5	22°30'	510	630	365	360	480	125	448	280	332	400	355	14	440	400	-	425	30	340	-	202	-	-
CAS-1456-2T-25/A	970	1185	900	163	456	535	497	12x12	15°	555	710	410	395	530	125	497	315	366	450	400	14	440	400	-	425	30	340	-	219	-	-
CAS-1663-2T-50/A	1010	1280	1035	183	568	668	629	16x11,5	11°15'	560	800	380	435	580	125	551	355	405	500	450	16	570	510	-	500	40	385	-	263	-	-
CAS-1671-2T-60/A	1130	1340	1160	206	638	738	698	16x13	11°15'	630	800	430	500	660	160	629	400	464	560	500	19	626	565	800	550	40	425	530	292	1025	60
CAS-2071-2T-100/A	1301	1340	1290	206	638	738	698	16x13	11°15'	630	800	430	500	660	160	629	400	464	560	500	21	760	680	800	700	50	550	545	307	1125	60
CAS-2080-2T-125/A	1505	1345	1345	231	718	818	775	16x13	11°15'	710	900	486	550	730	160	698	450	513	630	560	24	760	680	900	700	50	550	595	333	1225	60

### CAS-680...1090

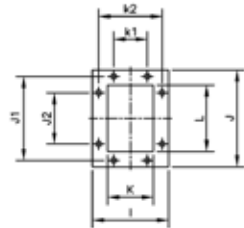
Всасывающее отверстие



Нагнетательное отверстие  
CAS-680/790

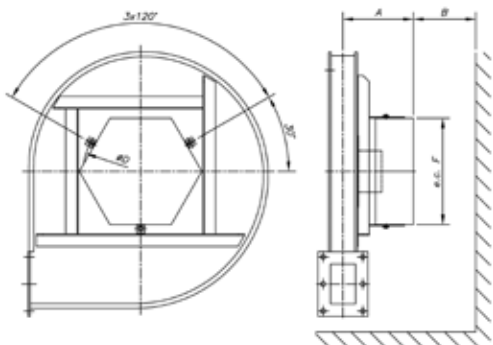


Нагнетательное отверстие  
CAS-980...1090



Модель	A	B	C	C1	$\phi D1$	$\phi d1$	$\phi d2$	E	H	H1	I	J	J1	J2	K	k1	k2	L	$\phi 0$	$\phi 01$	V	v	X	x1	x2	Y
CAS-790-2T-20	1100	1180	650	58	185	219	255	530	630	520	140	172	140	-	80	-	112	112	9	14	440	400	425	340	30	103
CAS-980-2T-30	1120	1250	725	90	255	292	325	530	710	530	210	270	241	112	140	112	182	200	11,5	14	440	400	425	340	35	145
CAS-990-2T-50	1250	1400	900	100	286	332	366	600	800	600	230	294	265	112	160	112	200	224	11,5	16	570	510	500	385	40	165
CAS-1080-2T-40	1120	1250	850	90	255	392	325	530	710	530	210	270	241	112	140	112	182	200	11,5	16	570	510	500	385	40	155
CAS-1090-2T-60	1250	1400	930	100	286	332	366	600	800	600	230	294	265	112	160	112	200	224	11,5	16	626	565	550	425	40	175

### CAS-S



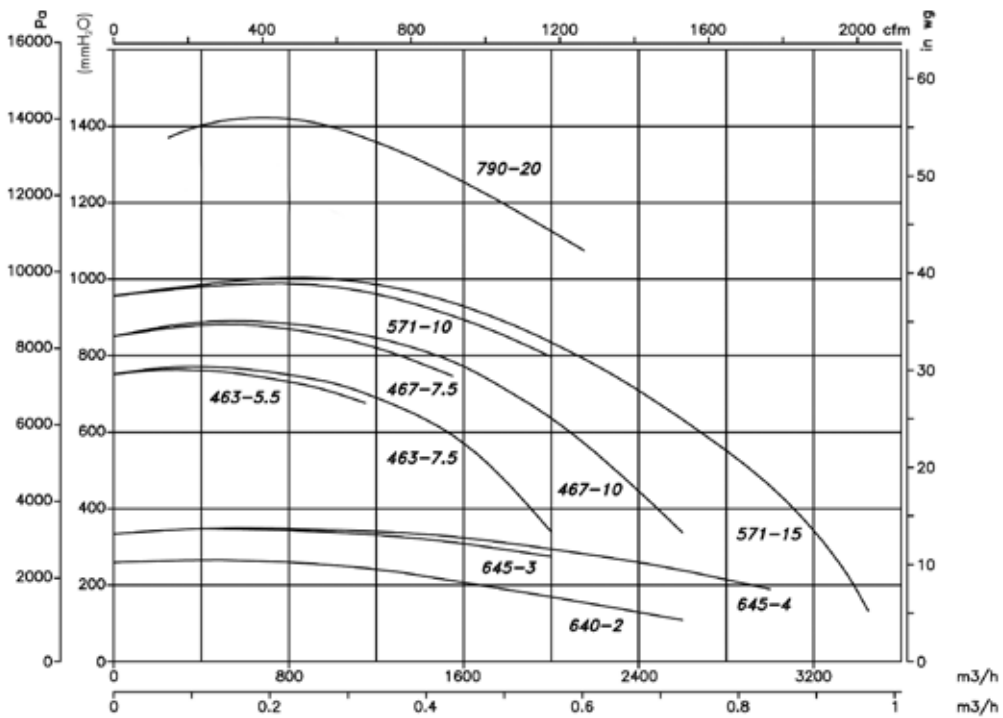
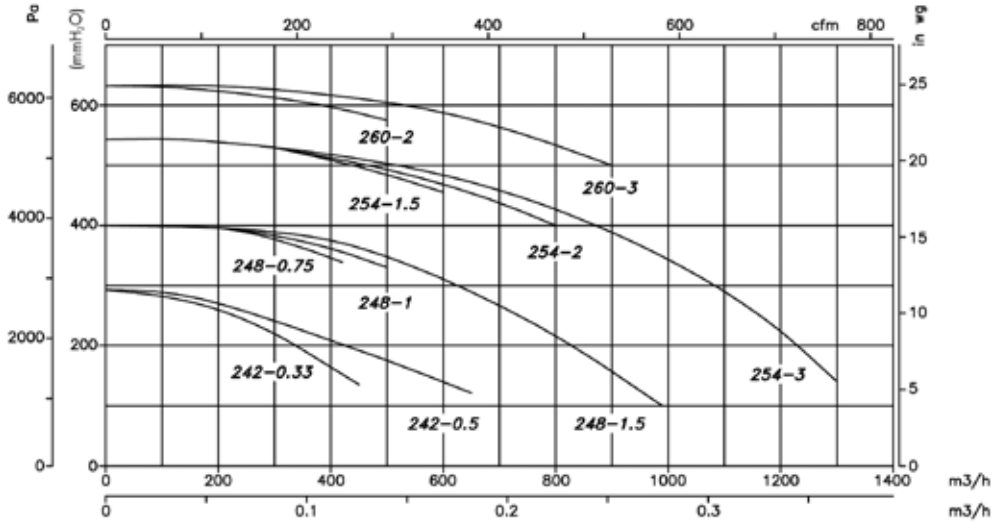
Модель	A	B	$\phi D$	F
CAS-S-242	155	150	276	255
CAS-S-248	158	150	276	255
CAS-S-254	162	150	276	255
CAS-S-260	249	150	371	350
CAS-S-463	247	150	371	350
CAS-S-467	249	150	371	350
CAS-S-571	251	150	371	350
CAS-S-640	267	150	371	350
CAS-S-645	275	200	581	560
CAS-S-650	295	200	661	560
CAS-S-852	305	200	661	560
CAS-S-856	304	200	683	655
CAS-S-863	314	200	758	655

Модель	A	B	$\phi D$	F
CAS-S-971	327	200	759	655
CAS-S-1250/A	371	200	683	655
CAS-S-1456/A	230	200	804	775
CAS-S-1663/A	234	200	804	775
CAS-S-680	251	200	371	350
CAS-S-790	259	200	371	350
CAS-S-980	290	200	581	560
CAS-S-990	300	200	581	560
CAS-S-1080	290	200	581	560
CAS-S-1090	300	200	581	560
CAS-S-1671/A	437	200	804	775
CAS-S-2071/A	437	200	804	775
CAS-S-2080/A	462	200	884	855

**Графики рабочих характеристик**

Q= Расход воздуха в м³/ч, м³/с и фут³/мин

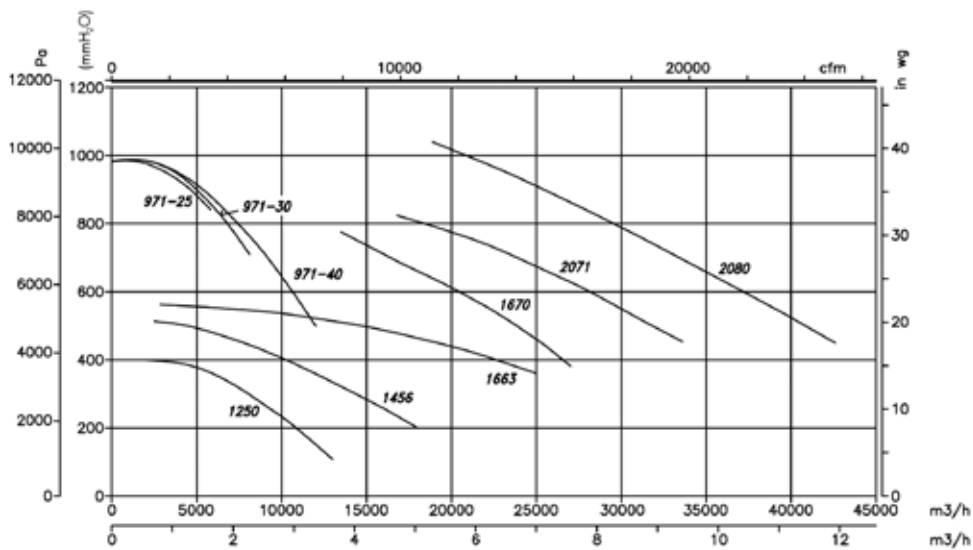
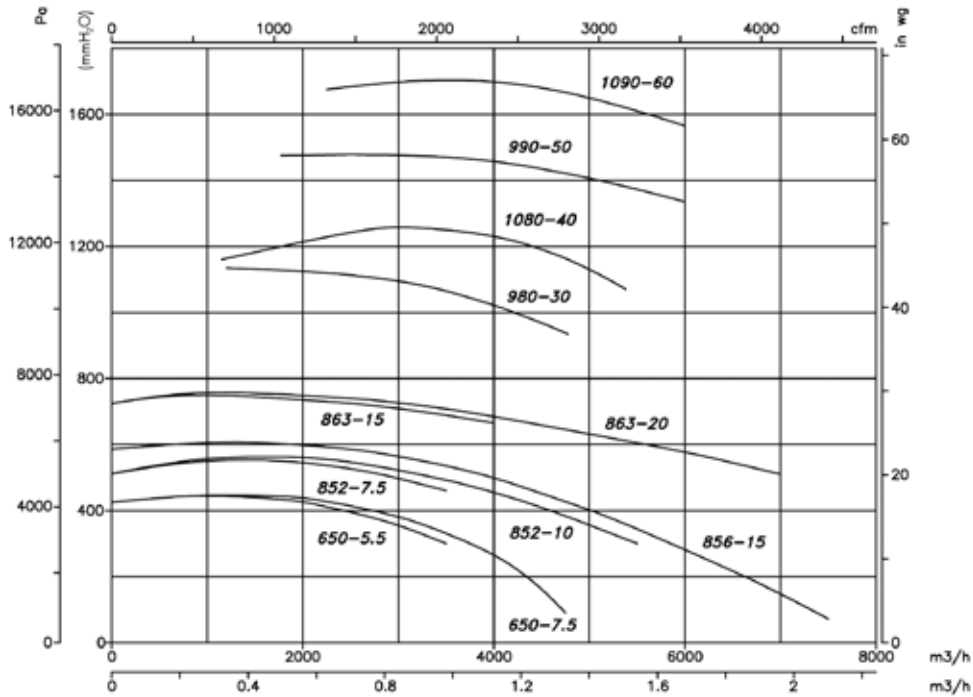
Pe= Статическое давление в мм вод.ст., Па и дюйм вод. ст.



## Графики рабочих характеристик

Q= Расход воздуха в м³/ч, м³/с и фут³/мин

Pe= Статическое давление в мм вод.ст., Па и дюйм вод. ст.



## Варианты положения

Стандартная конфигурация LG 270  
Позиция LG 180 под заказ  
со специальными креплениями.



Конфигурация под заказ  
Позиция RD 180 поставляется  
со специальными креплениями.



## Комплекующие детали

См. раздел «Комплекующие детали».

