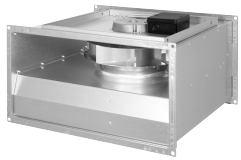
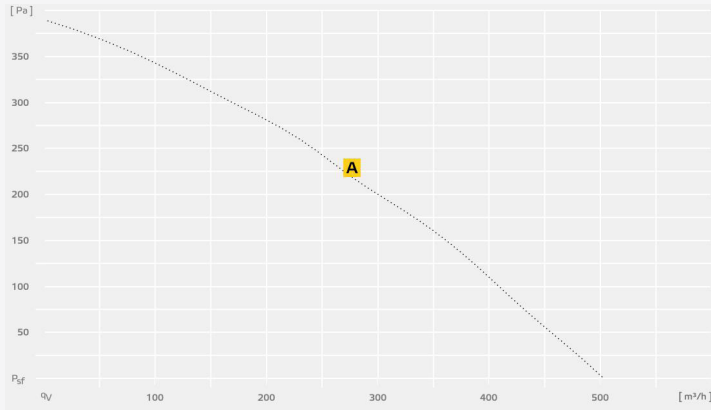


- Канальный вентилятор с оптимизированной производительностью
- Рабочее колесо центробежного вентилятора с загнутыми назад лопатками
- Корпус из оцинкованного стального листа, со стандартными 20-мм фланцами по периметру сторон
- Вентиляторный блок с откидным механизмом для чистки и технического обслуживания
- АС-двигатели, управляемые по напряжению



A Тип	
KVR 3015 E2 40	
135000	
230V ~ 50 Hz	0,3 A
65/68/54 db(A)	52 W
500 m³/h	32,1 %
116403	6,1 kg
	V

B Тип	
KVR 6035 E4 30	
131309	
230V ~ 50 Hz	1,4 A
69/71/61 db(A)	256 W
3020 m³/h	46,8 %
116471	24,0 kg
	V

D Тип	
KVR 6035 E4 31	
131312	
230V ~ 50 Hz	3,1 A
72/80/69 db(A)	453 W
3920 m³/h	46,7 %
116495	23,6 kg
	V

C Тип	
KVRI 6035 E4 30	
131401	
230V ~ 50 Hz	1,3 A
62/65/52 db(A)	248 W
2865 m³/h	45,7 %
116471	36,0 kg
	V

E Тип	
KVRI 6035 E4 31	
131407	
230V ~ 50 Hz	2,5 A
65/72/59 db(A)	440 W
3670 m³/h	41,8 %
116495	35,6 kg
	V

- Электронный регулятор
- 5-Ступенчатый трансформатор
- 7-Ступенчатый трансформатор
- 5-Ступенчатый трансформатор
- 7-Ступенчатый трансформатор
- 5-Ступенчатый трансформатор
- Сетевой выключатель
- Гибкий соединительный патрубок
- Многостворчатый клапан

MTY 1	103428
TEE 015	115893
TES 0145	111858
GS 01	102787
VS 3015	102801
VKK 3015	103897

MTY 2	103424
TEE 015	115893
TES 0145	111858
GS 01	102787
VS 6035	102808
VKK 6035	103892
TES 035	103954
TEM 035	103502
GS 01	102787
VS 6035	102808
VKK 6035	103892